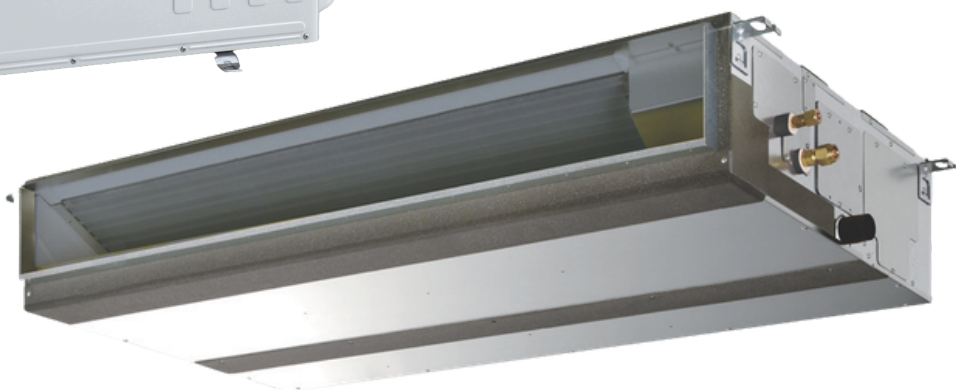


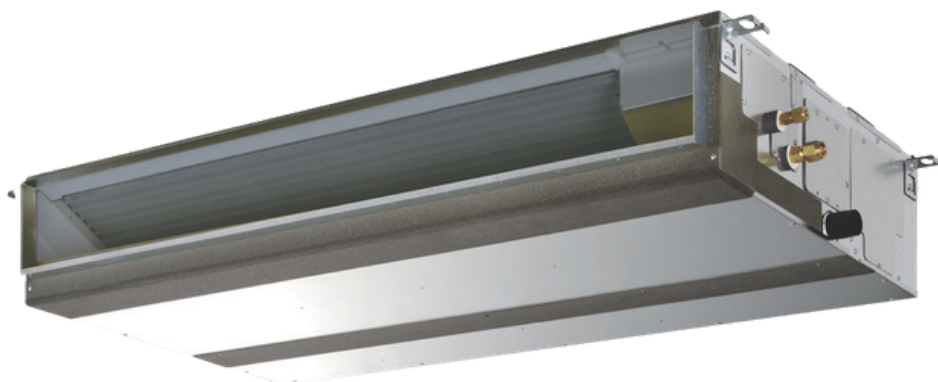
מזגן מיני מרכזי אנכי PEAD 71/100/125/140



מיני מרכזיים מתועלים				יחידת מידה	פרוט תכונות
PEAD-RP140JALQ	PEAD-RP125JALQ	PEAD-RP100JALQ	PEAD-RP71JALQ	-	יחידה פנימית
PUHZ-ZRP140YKA3	PUHZ-ZRP125YKA3	PUHZ-ZRP100YKA3	SUZ-KA71VA6	-	יחידה חיצונית
(13.4)45,720	(12.5)42,650	(9.5)32,410	(7.1)24,230	[BTU/hr (kW)]	תפוקת קירור נומינלית
-(6.2)21,200 (15.3)52,200	-(5.5)18,800 (14)47,800	-(4.9)16,700 (11.4)38,900	(8.1)27,640-(2.8)9550	[BTU/hr (kW)]	תפוקת קירור מקסימלית-מינימלית
(16)54,590	(14)47,770	(11.2)38,210	(8.0)27,300	[BTU/hr (kW)]	תפוקת חימום נומינלית
-(5.7)19,500 (18)61,400	-(5.0)17,100 (16)54,600	-(4.5)15,400 (14)47,800	(10.2)34,800-(2.6)8870	[BTU/hr (kW)]	תפוקת חימום מקסימלית-מינימלית
1130/1380/1620	1040/1250/1480	850/1020/1200	620/740/880	[CFM]	ספיקת אוויר קירור
1130/1380/1620	1040/1250/1480	850/1020/1200	620/740/880	[CFM]	ספיקת אוויר חימום
35/50/70/100/150	35/50/70/100/150	35/50/70/100/150	35/50/70/100/150	[Pa]	מפל לחץ סטטי ייצוני ליחידה פנימית [1]
- / 4.8	- / 5.0	+A / 5.6	+A / 6	SEER	דירוג אנרגטי/יעילות עונתית בקירור
- / 4.0	- / 3.9	+A / 4.2	A / 3.9	SCOP	דירוג אנרגטי/יעילות עונתית בחימום(אקלים ממוצע)
(66) / 34-38-43	(66) / 33-36-40	(61) / 29-34-38	(58) / 26-30-34	[dB(A)]	רמת רעש בקירור יחידה פנימית [2]
(70) / 50	(70) / 50	(69) / 49	(69) / 55	[dB(A)]	רמת רעש בקירור יחידה חיצונית [3]
46 ~ (15-)	46 ~ (15-)	46 ~ (15-)	46 ~ (15-)	[0C]	תחום עבודה בקירור (טמפ' חוץ)
21 ~ (20-)	21 ~ (20-)	21 ~ (20-)	24 ~ (10-)	[0C]	תחום עבודה בחימום (טמפ' חוץ)
400/50/3	400/50/3	400/50/3	230/50/1	[V/Hz/Ph]	מתח הזנה [4]
(15.8)6.19	(12.3)5.52	(10.7)3.47	(18.1)8.95	[A]	זרם נצרך בקירור נומינלי(מקסימלי)
(15.8)5.87	(12.3)5.06	(10.7)3.75	(18.1)8.87	[A]	זרם נצרך בחימום נומינלי(מקסימלי)
4.29	3.83	2.41	2.06	[kW]	הספק נצרך נומינלי בקירור
4.07	3.51	2.6	2.04	[kW]	הספק נצרך נומינלי בחימום
73.2/25/160	73.2/25/140	73.2/25/140	73.2/25/110	[cm]	מידות יחידה פנימית (אופקי) רוחב/גובה/עומק
73.2/25/160	73.2/25/140	73.2/25/140	73.2/25/110	[cm]	מידות יחידה פנימית (אנכי) רוחב/עומק/גובה
37/134/105	37/134/105	37/134/105	33/88/92	[cm]	מידות יחידה חיצונית רוחב/גובה/עומק
46	42	40	32	[Kg]	משקל יחידה פנימית
131	125	123	53	[Kg]	משקל יחידה חיצונית
75	75	75	30	[m]	אורך צנרת מקסימלי בין יחידה פנימית לחיצונית
-	-	-	x55(L-7)	[g]	תוספת קרר לצנרת שאורכה מעל 7 מטר
בין 31-40: 600, בין 41-50: 1200, בין 51-60: 1800, בין 61-75: 2500				[g]	תוספת קרר לצנרת שאורכה מעל 30 מטר
30	30	30	30	[m]	הפרש גובה מקסימלי בין יחידה פנימית לחיצונית (ללא מלכודות שמן)
5/8	5/8	5/8	5/8	["]	קוטר צנרת גז
3/8	3/8	3/8	3/8	["]	קוטר צנרת נוזל
5	5	5	1.8	[Kg]	כמות קרר ביחידה החיצונית
3x16	3x16	3x16	1x20	[A]	גודל מאמ"ת מושהה C יחידת חוץ
4x1.5	4x1.5	4x1.5	4x1.5	[גידיסאמ"ר]	כבל בין יחידות [5]
5x2.5	5x2.5	5x2.5	3x2.5	[גידיסאמ"ר]	כבל הזנה יחידת חוץ [6]

[1] מפל לחץ סטטי מודגש-ברירת מחדל מהמפעל.
[2] רמות הרעש לדגמים 71,100,125,140 הם עבור מפל לחץ סטטי חיצוני 50 פסקל כאשר היחידות מחוברות לתיעול של שני מטרים ביניקת האוויר ושני מטרים באספקת האוויר. לדגמים 200,250,400,500 כאשר היחידות מחוברות לתיעול של מטר ביניקת האוויר ושני מטרים באספקת האוויר.
[3] במצב עבודה בקירור ניתן להגדיר מצב לילה בו רמת הרעש נמוכה ב-3dBa ממצב עבודה רגיל(על-ידי PAC-SC36NA או PAR-31MAA).
[4] עבור דגמים 71,100,125,140: ההזנה תתבצע ישירות ליחידה החיצונית ממנה יוזנו היחידות הפנימיות. עבור דגמים 200,250,400,500: ההזנה תתבצע ליחידה חיצונית ויחידה פנימית, לפרטים יש לפנות לחברת אקו-טק. עבור כל הדגמים: הזינה תתבצע בתיוול קבוע, לכן חובה לחבר אמצעי ניתוק כלל קוטבי עם נעילה.
[5] החל מדגמים עם אינדקס 100 ומעלה: כשאורך צנרת מעל 50 מטר נדרש כבל מסוכך בחיבור קו פיקוד(S3). יש להאריק הסיכוך.
[6] הנתונים מתייחסים לכבל מדגם XLPE. במידה ונעשה שימוש בכבל מדגם אחר, יש להשתמש בשטח חתך בהתאם לחוק החשמל.

מזגן מיני מרכזי אופקי PEAD 71/100/125/140



מיני מרכזיים מתועלים				יחידת מידה	פרוט תכונות
PEAD-RP140JALQ	PEAD-RP125JALQ	PEAD-RP100JALQ	PEAD-RP71JALQ	-	יחידה פנימית
PUHZ-ZRP140YKA3	PUHZ-ZRP125YKA3	PUHZ-ZRP100YKA3	SUZ-KA71VA6	-	יחידה חיצונית
45,720(13.4)	42,650(12.5)	32,410(9.5)	24,230(7.1)	[BTU/hr (kW)]	תפוקת קירור נומינלית
21,200(6.2)-52,200(15.3)	18,800(5.5)-47,800(14)	16,700(4.9)-38,900(11.4)	9550(2.8)-27,640(8.1)	[BTU/hr (kW)]	תפוקת קירור מקסימלית-מינימלית
54,590(16)	47,770(14)	38,210(11.2)	27,300(8.0)	[BTU/hr (kW)]	תפוקת חימום נומינלית
19,500(5.7)-61,400(18)	17,100(5.0)-54,600(16)	15,400(4.5)-47,800(14)	8870(2.6)-34,800(10.2)	[BTU/hr (kW)]	תפוקת חימום מקסימלית-מינימלית
1130/1380/1620	1040/1250/1480	850/1020/1200	620/740/880	[CFM]	ספיקת אוויר קירור
1130/1380/1620	1040/1250/1480	850/1020/1200	620/740/880	[CFM]	ספיקת אוויר חימום
35/50/70/100/150	35/50/70/100/150	35/50/70/100/150	35/50/70/100/150	[Pa]	מפל לחץ סטטי חיצוני ליחידה פנימית [1]
4.8 / -	5.0 / -	5.6 / A+	6 / A+	SEER	דירוג אנרגטי/יעילות עונתית בקירור
4.0 / -	3.9 / -	4.2 / A+	3.9 / A	SCOP	דירוג אנרגטי/יעילות עונתית בחימום(אקלים ממוצע)
34-38-43 / (66)	33-36-40 / (66)	29-34-38 / (61)	26-30-34 / (58)	[dB(A)]	רמת רעש בקירור יחידה פנימית [2]
50 / (70)	50 / (70)	49 / (69)	55 / (69)	[dB(A)]	SPL/(PWL) רמת רעש בקירור יחידה חיצונית [3]
(-15) ~ 46	(-15) ~ 46	(-15) ~ 46	(-15) ~ 46	[OC]	תחום עבודה בקירור (טמפ' חוץ)
(-20) ~ 21	(-20) ~ 21	(-20) ~ 21	(-10) ~ 24	[OC]	תחום עבודה בחימום (טמפ' חוץ)
400/50/3	400/50/3	400/50/3	230/50/1	[V/Hz/Ph]	מתח הזנה [4]
6.19(15.8)	5.52(12.3)	3.47(10.7)	8.95(18.1)	[A]	זרם נצרך בקירור נומינלי(מקסימלי)
5.87(15.8)	5.06(12.3)	3.75(10.7)	8.87(18.1)	[A]	זרם נצרך בחימום נומינלי(מקסימלי)
4.29	3.83	2.41	2.06	[kW]	הספק נצרך נומינלי בקירור
4.07	3.51	2.6	2.04	[kW]	הספק נצרך נומינלי בחימום
73.2/25/160	73.2/25/140	73.2/25/140	73.2/25/110	[cm]	מידות יחידה פנימית (אופקי) רוחב/גובה/עומק
73.2/25/160	73.2/25/140	73.2/25/140	73.2/25/110	[cm]	מידות יחידה פנימית (אנכי) רוחב/עומק/גובה
37/134/105	37/134/105	37/134/105	33/88/92	[cm]	מידות יחידה חיצונית רוחב/גובה/עומק
46	42	40	32	[Kg]	משקל יחידה פנימית
131	125	123	53	[Kg]	משקל יחידה חיצונית
75	75	75	30	[m]	אורך צנרת מקסימלי בין יחידה פנימית לחיצונית
-	-	-	(L-7)x55	[g]	תוספת קרר לצנרת שאורכה מעל 7 מטר
בין 31-40 :600 , בין 41-50 :1200 , בין 51-60 :1800 , בין 61-75 :2500				[g]	תוספת קרר לצנרת שאורכה מעל 30 מטר
30	30	30	30	[m]	הפרש גובה מקסימלי בין יחידה פנימית לחיצונית (ללא מלכודות שמן)
5/8	5/8	5/8	5/8	["]	קוטר צנרת גז
3/8	3/8	3/8	3/8	["]	קוטר צנרת נוזל
5	5	5	1.8	[Kg]	כמות קרר ביחידה החיצונית
3x16	3x16	3x16	1x20	[A]	יחידת חוץ G גודל מאמ"ת מושהה
4x1.5	4x1.5	4x1.5	4x1.5	[ממ"ראגידיים]	כבל בין יחידות [5]
5x2.5	5x2.5	5x2.5	3x2.5	[ממ"ראגידיים]	כבל הזנה יחידת חוץ [6]

[1] מפל לחץ סטטי מודגש-ברירת מחול מהמפעל

[2] רמות הרעש לדגמים 71,100,125,140 הם עבור מפל לחץ סטטי חיצוני 50 פסקל כאשר היחידות מחוברות לתיעול של שני מטרים בניקת האוויר ושני מטרים באספקת האוויר. לדגמים 200,250,400,500 כאשר היחידות מחוברות לתיעול של מטר בניקת האוויר ושני מטרים באספקת האוויר.

[3] במצב עבודה בקירור ניתן להגדיר מצב לילה בו רמת הרעש נמוכה ב-3dB ממצב עבודה רגיל(על-ידי PAC-SC36NA או PAR-31MAA).

[4] עבור דגמים 71,100,125,140: ההזנה תתבצע ישירות ליחידה החיצונית ממנה יוזנו היחידות הפנימיות. עבור דגמים 200,250,400,500: ההזנה תתבצע ליחידה חיצונית יחידה פנימית, לפרטים יש לפנות לחברת אקו-טק. עבור כל הדגמים: הזינה תתבצע בחיול קבוע, לכן חובה לחבר אמצעי ניתוק כלל קוטבי עם נעילה.

[5] החל מדגמים עם אינדקס 100 ומעלה: כשאורך צנרת מעל 50 מטר נדרש כבל מסוכך בחיבור קו פיקוד(S3). יש להאריק הסיכוך.

[6] הנתונים מתייחסים לכבל מדגם XLPE. במידה ונעשה שימוש בכבל מדגם אחר, יש להשתמש בשטח חתך בהתאם לחוק החשמל.